

2.3 Lärmbelastete Flächen, Wohnungen, Schulen und Krankenhäuser

In der nachfolgenden Tabelle sind die Angaben über lärmbelastete Flächen sowie über die geschätzte Zahl der Wohnungen, Schulen und Krankenhäuser in diesen Gebieten, dargestellt:

Tabelle 4: Angaben über lärmbelastete Flächen, Wohnungen, Schulen und Krankenhäuser			
L_{DEN} in dB(A)	>55	>65	>75
Fläche/km²	0,23	0,00	0,00
Wohnungen/Anzahl	0	0	0
Schulgebäude/Anzahl	0	0	0
Krankenhausgebäude/Anzahl	0	0	0

2.4 Angaben über die geschätzte Zahl von gesundheitsschädlichen Auswirkungen

Die Angaben zur geschätzten Anzahl von Fällen ischämischer Herzkrankheiten (Erkrankungen der Herzkranzgefäße), starker Belästigung oder starker Schlafstörung aufgrund der Umgebungslärmbelastung in einem Gebiet sind aus epidemiologischen Forschungsergebnissen abgeleitete statistische Größen, die nach den Vorgaben der Richtlinie (EU) 2020/367 berechnet werden. Die tatsächliche Anzahl realer Fälle in einem bestimmten Gebiet wird hierdurch nicht abgebildet.

Tabelle 5: Angaben über die geschätzte Zahl von gesundheitsschädlichen Auswirkungen			
	Fälle ischämischer Herzkrankheiten	Fälle starker Belästigung	Fälle starker Schlafstörung
Anzahl Betroffener	0	0	0

3. Angaben über den Ersteller

Die Lärmkartierung der 4. Stufe an den Hauptverkehrsstraßen im Land Sachsen-Anhalt wurde in Zusammenarbeit mit dem Landesamt für Umweltschutz Sachsen-Anhalt erstellt durch:

MÖHLER+PARTNER
 **INGENIEURE AG**

Fanny-Zobel-Str. 9 T +49 30 814 54 21-0
D-12435 Berlin F +49 30 814 54 21-99
www.mopa.de info@mopa.de

Möhler + Partner Ingenieure AG
Fanny-Zobel-Straße 9
D-12435 Berlin
T +49 30 8145421 – 0
F +49 30 8145421 – 99
berlin@mopa.de
www.mopa.de



SACHSEN-ANHALT

Landesamt für Umweltschutz

**Strategische Lärmkarte der 4.Runde
gemäß Richtlinie 2002/49/EG**

Ditfurt

Planinhalt:
Lärmindex L-DEN (ganztags 24h) - Hauptverkehrs-
straßen in Sachsen-Anhalt mit über 3 Mio. KFZ/Jahr

Lärmpegel ganztags (24h)

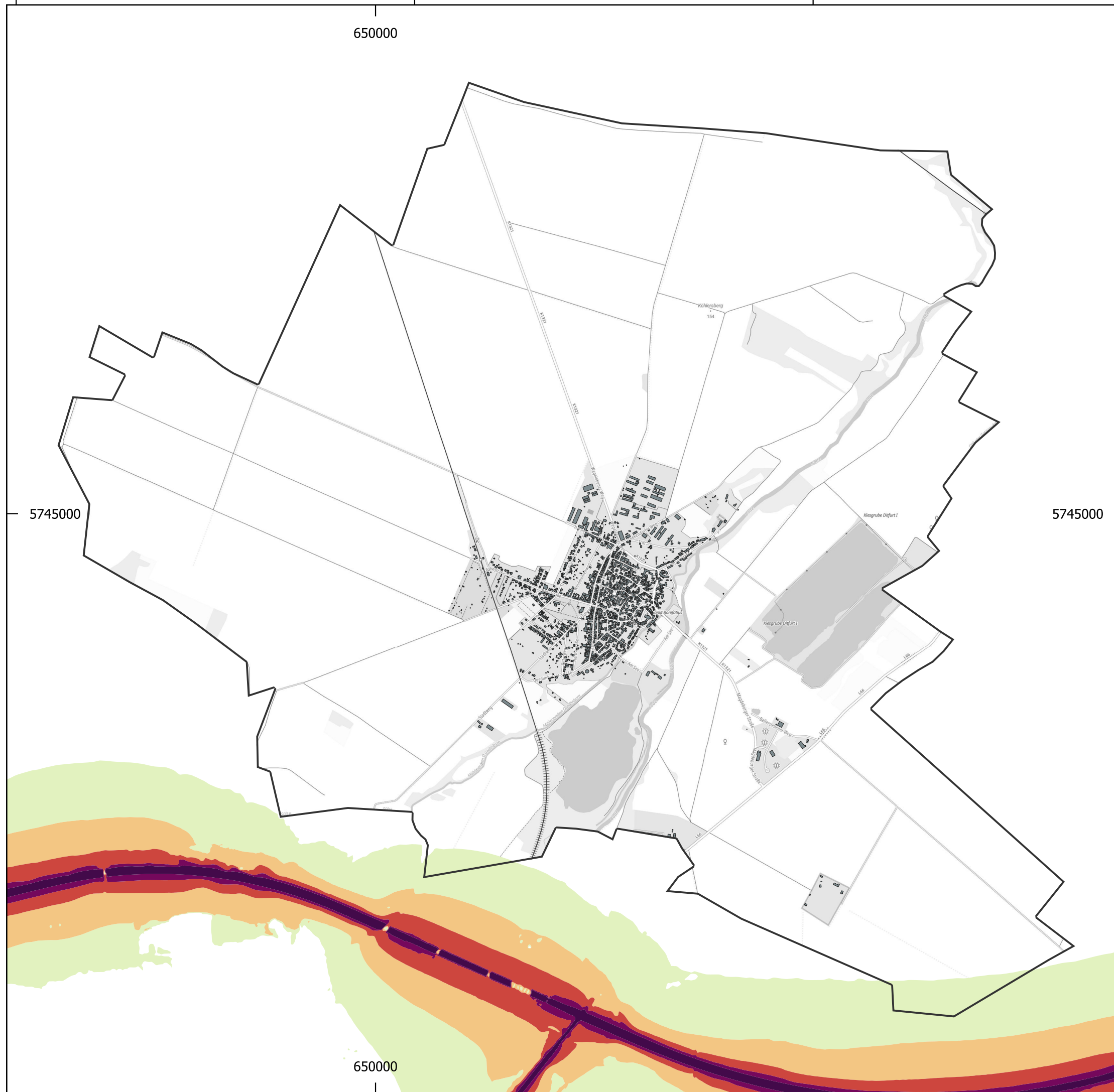
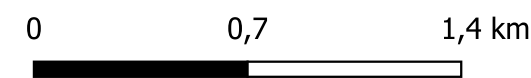
- 55-59 dB(A)
- 60-64 dB(A)
- 65-69 dB(A)
- 70-74 dB(A)
- ab75 dB(A)

- Gemeindegrenzen
- Gebäude
- Lärmschutzwand

Berechnungsgrundlage: BUB 2021
Berechnungshöhe: 4,00 m
Berechnungsraster: 10 m x 10 m
Gebäudemodell: EBA 2021, ALKIS
Geländemodell: DGM1, LVerGeo LSA, 2021

© GeoBasis-DE / BKG (2024)

Koordinatenbezugssystem: ETRS89 / UTM Zone 32N





SACHSEN-ANHALT

Landesamt für Umweltschutz

**Strategische Lärmkarte der 4.Runde
gemäß Richtlinie 2002/49/EG**

Ditfurt

Planinhalt:
Lärmindex L-Night (22-6 Uhr) - Hauptverkehrs-
straßen in Sachsen-Anhalt mit über 3 Mio. KFZ/Jahr

Lärmpegel nachts (22-6 Uhr)

- 45-49 dB(A)
- 50-54 dB(A)
- 55-59 dB(A)
- 60-64 dB(A)
- 65-69 dB(A)
- ab 70 dB(A)

- Gemeindegrenzen
- Gebäude
- Lärmschutzwand

Berechnungsgrundlage: BUB 2021
Berechnungshöhe: 4,00 m
Berechnungsraster: 10 m x 10 m
Gebäudemodell: EBA 2021, ALKIS
Geländemodell: DGM1, LVermGeo LSA, 2021

© GeoBasis-DE / BKG (2024)

Koordinatenbezugssystem: ETRS89 / UTM Zone 32N

